



MINISTÉRIO DA EDUCAÇÃO  
Universidade Federal de Ouro Preto – UFOP  
Prefeitura Universitária



OF. PRE Nº 619, 11 de novembro de 2013.

Ilmo. Sr.

André Luiz dos Santos Lana  
Assessor especial da Reitoria

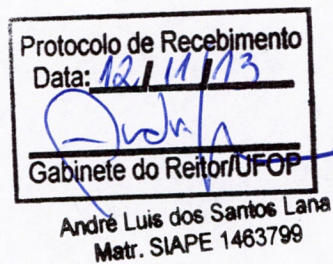
Prezado Senhor,

Atendendo à sua solicitação encaminhamos-lhe o relatório de vistoria das instalações físicas do Centro de Artes e Convenções da UFOP.

Sem mais para o momento, despedimo-nos renovando protestos de estima e consideração.

Atenciosamente,

Arq. Edmundo Dantas Gonçalves  
Prefeito Universitário  
PRECAM/UFOP





Ouro Preto, 07 de novembro de 2013.

## RELATORIO DE VISTORIA

Em resposta ao pedido de vistoria ao prédio do Centro de Artes e Convenções da UFOP, localizado na Rua Diogo de Vasconcelos, 328, Pilar, a equipe da PRECAM esteve no local, foi recebida e acompanhada pela Gerente Operacional Mônica Gomes. O relatório abaixo lista os principais problemas de estrutura encontrados no prédio, que serão apontados por áreas visitadas.

### Salão Mariana

Foram identificadas no Salão Mariana, problemas de rachaduras na parte externa (foto 01 a 04), problemas de vazamento, onde os condutores dos sheds e telhado do salão não são suficientes para o escoamento das águas pluviais e transbordam em épocas de chuva intensa, (fotos 05 e 06). Na cozinha do Salão Mariana, encontrou-se problemas de rachaduras no piso, causando infiltração de água e dificultando a higienização do local (fotos 07 e 08), além de azulejos trincados (foto09) e quebrados (foto10).



Foto 01



Foto 02



Foto 03



Foto 04





Foto 05



Foto 06



Foto 07



Foto 08



Foto 09



Foto 10

### Foyer

Foram detectados problemas de infiltração na laje da entrada do prédio, causados por problemas nos ralos de condução de águas pluviais e fissuras nos cantos do piso sobre a laje do saguão de entrada (fotos 11 a 14), o que faz com que a água infiltre no saguão principal (foto 15 a 20) e também com que fique gotejando, em época de chuva, no teto por onde entram as pessoas que frequentam os eventos realizados ali.





Foto 11



Foto12



Foto13

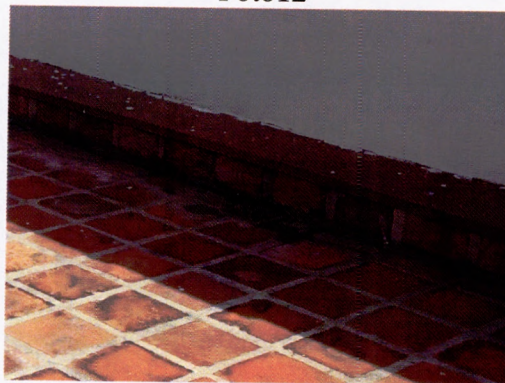


Foto14



Foto15

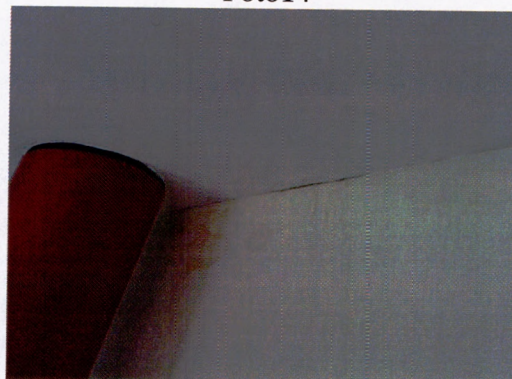


Foto 16

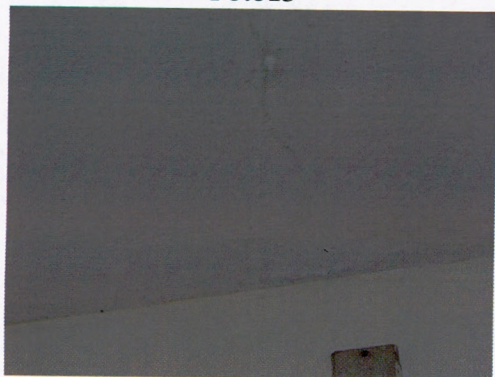


Foto17

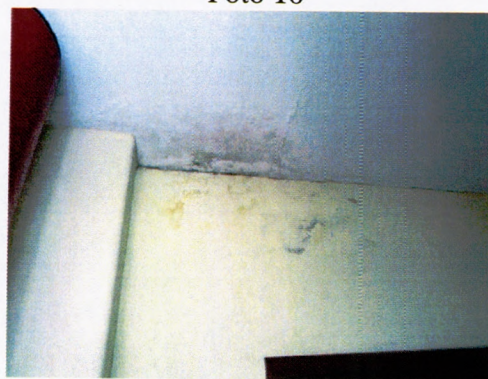


Foto18





Foto 19



Foto 20

### **Saguão Principal**

No saguão principal, próximo a um dos banheiros, também foram detectados problemas de infiltração, inclusive com consequências na parte externa do prédio. (fotos 21 e 22).



Foto 21



Foto 22

### **Salão Feiras**

No Salão Feiras, existem vários rodapés quebrados e juntas de dilatação rompidas, com rachaduras (Fotos 23 e 24). Além disto, existem infiltrações oriundas de calhas mal impermeabilizadas que chegam a dar possas d'água quando chuvas mais fortes. (Fotos 25 e 26). As portas de emergência do salão não atendem a norma NBR 11742, fechadura inadequada e possuem várias gretas. (Foto 27). Algumas partes da estrutura metálica encontram-se com problemas de ferrugem necessitando de tratamento (Foto 28).



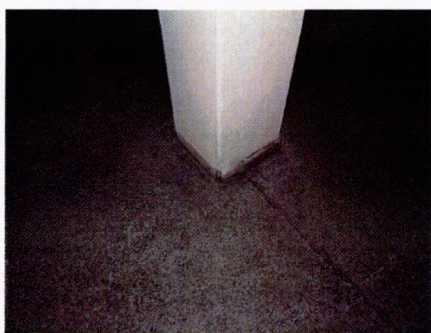


Foto 23



Foto 24



Foto 25

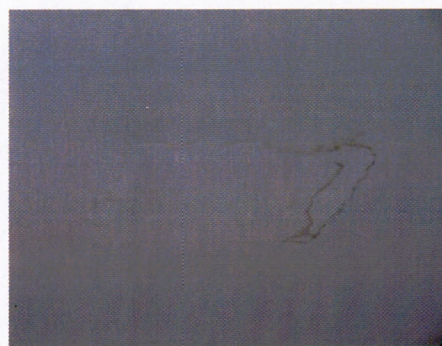


Foto 26



Foto 27



Fotos 28

### Parte externa ao prédio

Todas as caixas de esgoto, pluviais e elétricas se encontram com as tampas inadequadas, algumas quebradas e em alguns pontos existem caixas abertas precisando ser rebaixadas, causando um aspecto ruim e extremamente inseguro ao local. (Fotos 29 a 36). A falta de vedação das tampas de algumas caixas de esgoto e a má conservação das tubulações ligadas a elas acabam causando mau cheiro ao ambiente. (Foto 37 e 38). Um problema grave do prédio é o fato de toda a rede de esgoto ser lançada no rio que passa próximo ao prédio, pois o sistema de tratamento de esgoto existente se encontra inacabado. Alguns locais da parte externa do prédio se encontram com o piso a fazer como mostram as fotos 35 e 36.





Foto 29



Foto 30



Foto 31



Foto 32



Foto 33



Foto 34



Foto 35



Foto 36



Foto 37



Foto 38



Vários pontos externos do Centro de Convenções precisam de reparos, no reboco, na estrutura, etc. (Fotos39 a 45).



Foto 39



Foto 40



Foto 41



Foto 42



Foto43



Foto44

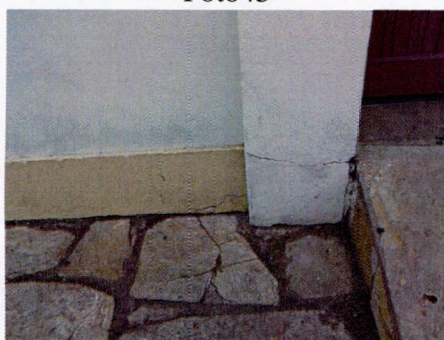


Foto45



## Salão Sabará

O painel de vidro existente no Salão Sabará, quando venta forte, balança causando sensação de insegurança da estrutura (Fotos 46 e 47). Na parte central foi instalado 03 montantes de perfil metálico, a proposta é a instalação de mais 02 elementos na sequência. Foram detectados ainda pontos de infiltração, tanto próximo ao chão, abaixo do painel de vidro quanto em alguns pontos do teto (Fotos 48 a 50). Na copa do salão (foto 51) e nos banheiros feminino e masculino ( fotos 52 e 53), existem infiltrações no teto. Na passagem do salão Sabará para o Salão Tiradentes existe uma rachadura no chão que deve ser tratada. (Foto 54).



Foto 46



Foto 47



Fotos 48

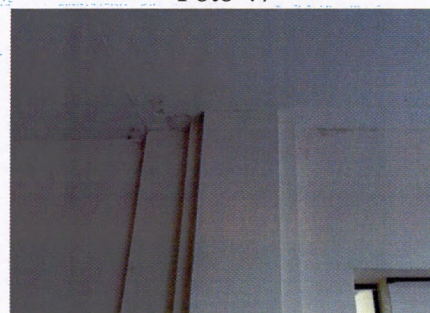


Foto 49

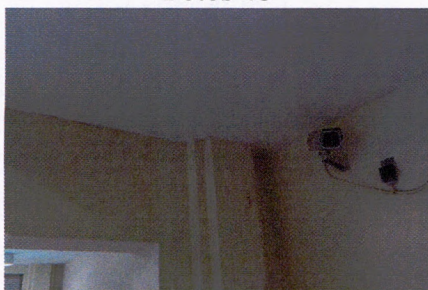


Foto 50



Foto 51





Foto 52



Foto 53

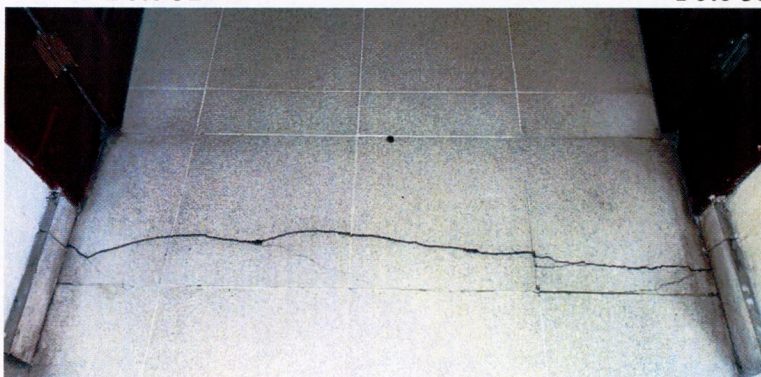


Foto 54

#### **Salas e Auditórios do Salão Tiradentes**

Neste espaço, em praticamente todos os cômodos foram encontradas infiltrações e goteiras. (foto 55 a 58). Algumas cadeiras e mesas dos auditórios precisam de reparo. (Foto 59 e 60). Os banheiros feminino e masculino quando lavados causam uma infiltração de água no teto do Salão de Feiras, sendo assim precisam de um reparo no revestimento do piso próximo aos ralos como mostram as fotos 61 e 62.

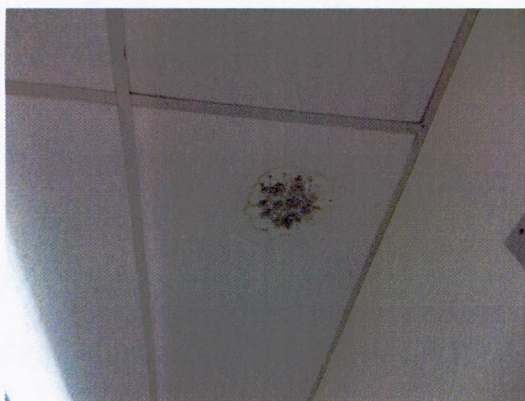


Foto 55



Foto 56





Foto57



Foto58

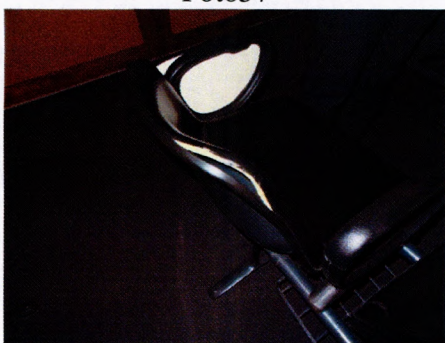


Foto 59

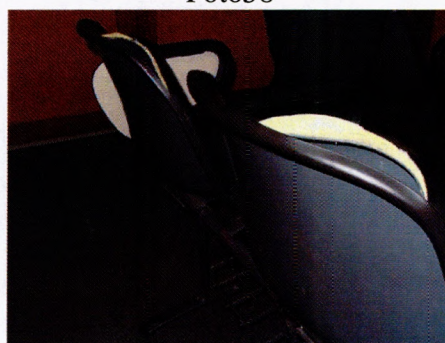


Foto 60



Foto 61

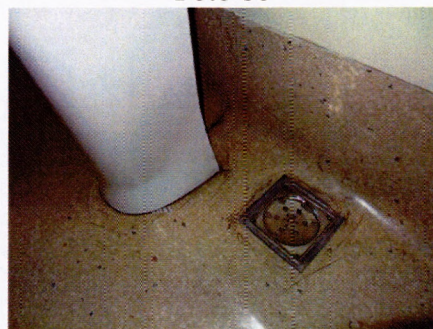


Foto 62

### **Teatro Ouro Preto**

O teatro Ouro Preto sofre com um problema crônico de cupins de solo, esses cupins estragam pisos, rodapés, deixando sujeira nas paredes e colocam em risco a estrutura do prédio . (Fotos 63 a 69). As mesas deste ambiente se encontram com partes estragadas. (Fotos 70 e 71). As tomadas das varas elétricas tem padrão australiano, 3 pinos, pouco utilizadas e deveriam ser trocadas por um padrão brasileiro. (Fotos 72 e 73). Algumas cordas sustentadoras de painéis estão danificadas, moídas, e precisam ser trocadas. (Foto 74 e 75). A porta de emergência do teatro não atende a norma NBR 11742, fechadura inadequada. (Foto 76).





Foto 64



Foto 65



Foto66



Foto67



Foto68



Foto 69



Foto 70



Foto 71





Foto72



Foto73



Foto74

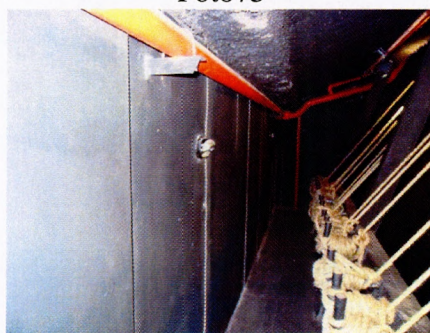


Foto75

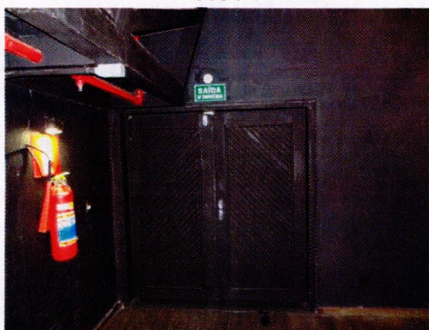


Foto 76

### **Museu de Siderurgia**

O museu de Siderurgia encontra-se com muitos problemas de infiltração e telhado que geram várias possas d'água em épocas de chuva.(Fotos 77 e 79).



Foto 77

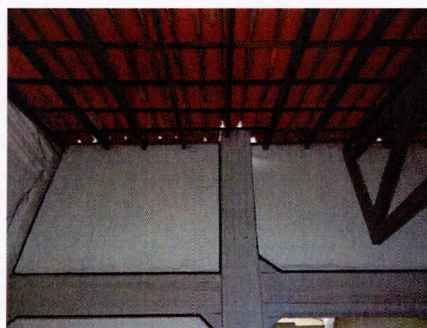


Foto78





Foto79

### Prédio de forma geral

Todo o prédio, devido aos problemas apresentados, precisa de pintura. Todo o piso branco do prédio necessita de polimento e aplicação de resina. O sistema de incêndio localizado do prédio precisa de uma cobertura de proteção, pois já apresenta sinais de ferrugem. (Foto 80 e 81).

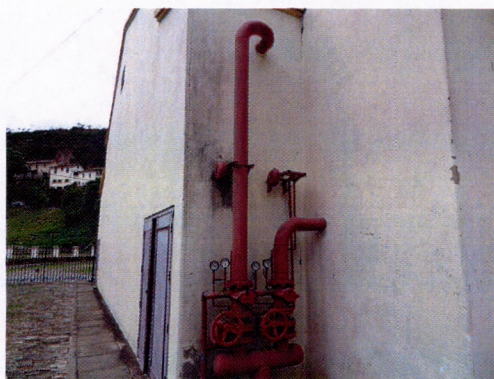


Foto80

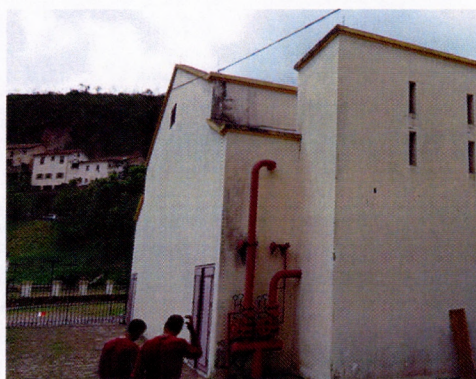


Foto81

Equipe PRECAM – responsável pela vistoria

Neymar Camões de Moura – CREA 50311D

Roberta Maria Machado – CREA 61450D